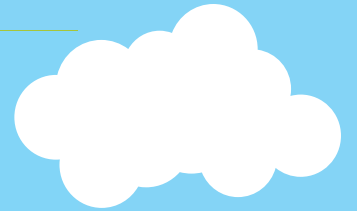
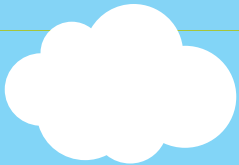
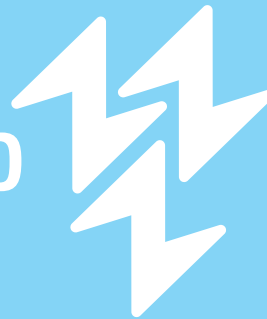




PURMEREND



Kanaalstraat

P 50 plekken
€ 2,- per uur

Ma t/m do 09:00 - 18:00
Vr 09:00 - 21:00
Za 09:00 - 18:00
Koopzondag gratis parkeren
Maximaal dagtarief € 6,90

Slotplein

P 40 plekken
€ 2,- per uur

Ma t/m do 09:00 - 18:00
Vr 09:00 - 21:00
Za 09:00 - 18:00
Koopzondag gratis parkeren

Claxonate

P 200 plekken
€ 2,- per uur

Ma t/m do 08:00 - 18:30
Vr 08:00 - 21:30
Za 08:00 - 18:00
Koopzondag gratis parkeren
Maximaal dagtarief € 6,90

Q-Park

P 396 plekken
€ 1,60 per uur

24/7 open
Maximaal dagtarief € 12,-

Schapenmarkt

P 100 plekken
€ 2,- per uur

Ma t/m do 08:00 - 18:30
Vr 08:00 - 21:30
Za 08:00 - 18:00
Koopzondag gratis parkeren
Beschikbaar vanaf Q2
Maximaal dagtarief € 6,90

Stadhuis

P 30 plekken
€ 2,- per uur

Ma t/m do 09:00 - 18:00
Vr 09:00 - 21:00
Op het medewerkersparkeerterrein van het stadhuis kan na 17.00 uur en in het weekend kosteloos geparkeerd worden.

Purmersteenweg

P 120 plekken
€ 2,- per uur

Ma t/m do 09:00 - 18:00
Vr 09:00 - 21:00
Za 09:00 - 18:00
Koopzondag gratis parkeren
Dagkaart € 2,-

PARKEERPLATTEGROND

In het centrum zijn verschillende parkeermogelijkheden. Naast de aangegeven parkeerterreinen zijn er ook losse parkeerplekken op straat.

Het centrum is ook goed bereikbaar met het openbaar vervoer en met de fiets.

Uitgave januari 2019